

Inkoppling av TV

Om du t.ex. vill ha din TV placerad invid uttag nr. 5 i lägenheten, kopplar du en kort korskopplingskabel mellan uttaget märkt 5 i centralen och någon utav de 6 st. uttagen i R/TV-modulen.

Uttaget som är märkt AV link med röd pil skall ej användas; detta uttag är till för att kunna spela upp dvd/video på flera tv-apparater; om du är intresserad av denna tilläggsmöjlighet kontakta hyresvärderna.

Kabel-TV

Fastigheten är ansluten till comhem's kabel-TV nät. Ett basutbud ingår i månadsavgiften. Önskas utökad utbud kontakta comhem.

Vid fel eller störningar på mottagningen följ instruktionerna i bifogad broschyr. Ett bra tips är att alltid kontrollera med grannarna innan felanmälan görs. Risken finns annars att Du drabbas av onödiga kostnader, om det visar sig att felet ej berodde på KabelTV-leverantören.

Inkoppling av Internet/IT

Installationen är förberedd för fast anslutning till internet via Kabel-TV leverantören.

Efter avtalstecknandet med comhem kommer du att få ett modem som du kan ställa på hyllan under distributionscentralen och ansluta till kraftuttaget som sitter direkt ovanför distributionscentralen.

Modemet skall dessutom anslutas till antennuttaget som sitter till vänster ovanför centralen.

Därefter ansluts modemmet via up-link modulen, märkt U 100-C, in till någon av de 4 st. RJ-45 uttagen som sitter i Data-modulen.

Om du sedan vill ha din dator invid ex. uttag nr. 6 i lägenheten, kopplar du en korskopplingskabel mellan uttaget märkt 6 i centralen och någon utav de 3 kvarvarande uttagen i Data-modulen.

Den Data-modul som är installerad i distributionscentralen medför även att ett internt nätverk kan skapas inom lägenheten.

Inkoppling av Telefon

Uttag nr. 1 i respektive lägenhet är redan korskopplad med en av de korta korskopplingskablarna, så detta uttag fungerar direkt vid inflyttning.

Eftersom telefoninstallationen är seriekopplad måste patchkablarna dras i ordningsföljd, från vänster till höger i telemodulen, och kopplas till valfritt uttag i centralen. Eftersom telesignalen går upp och vänder i respektive telefon måste det finnas en telefon installerad i varje kopplat uttag.

Hyresvärderna ansvarar för installationen (inklusive eventuella fel som kan uppkomma) från överlämningspunkten i fastighetens telerum och fram till distributionscentralen i bostaden. Inom bostaden ansvarar lägenhetshavaren.

För vidare information finns även den bakomliggande broschyren "*LexCom Home: Det mest flexibla hemnät verket med TV, Tele och Data i samma kabel*".

Multimedia (TV/tele/data)

I varje lägenhet finns ett integrerat hemmanätverk för kabel-TV, telefon och data, d v s ett stjärnät med distributionscentral placerad i hall och så kallade multimediauttag.

Kabel-TV och telefon, levereras till distributionscentralen från fastighetens telerum via två separata fastighetsnät.

Fastigheten har förberett ett separat datanät genom att ett tomrör är nedlagt mellan kabelbrunn i Tantogatan och in i telerummet; kopparledning är dragen mellan telerum och respektive lägenhet (avslutad vid lägenhetens distributionscentral). Fastighetsägaren har i inledningsskedet inte avropat bredband via en bredbandsoperatör; fastigheten är i startskedet förberedd för en fast anslutning till internet via Kabel-TV leverantören *comhem*.

TV, Telefon och Data inom lägenheten fördelas via en distributionscentral (LexCom Home) , nedan förkortad till central, vilken är placerad bakom skjutdörren i hallen. Den möjliggör för varje lägenhetsinnehavare att själv, efter behov, ändra funktion på multimediauttagen (RJ 45 uttag) som finns i lägenheten. Du kan enkelt välja om ett jack skall fungera som *TV*, *tele* eller *data* uttag. Varje multimediauttag har två jack.

Centralen innehåller, beroende på storlek på din lägenhet, upp till 18 st. uttag (märkta med 1,2,3 osv) samt vardera en *Tele-*, *R/TV-*, *Data* - modul.

Dessutom finns följande kablar till centralen:

- Patch cords (korta korskopplingskablar)

Dessa korta kablar används för att sammankoppla respektive modul med respektive RJ-45 uttag i centralen.

- Patch cords, 2 meter långa.

Används mellan din dator och multimediauttag i lägenheten, för internet-trafik.

- Tele cord

Används mellan din telefon och multimediauttag i lägenheten; omkopplare mellan ”gristryne” och RJ45-kontakt finns att köpa i närmaste telebutik.

- Antennkablar.

Används mellan din TV-apparat och multimediauttag i lägenheten.

- Up link module , märkt U 100-C,

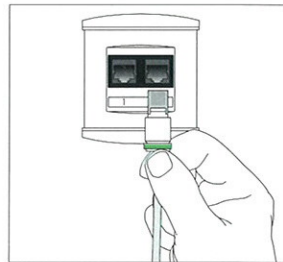
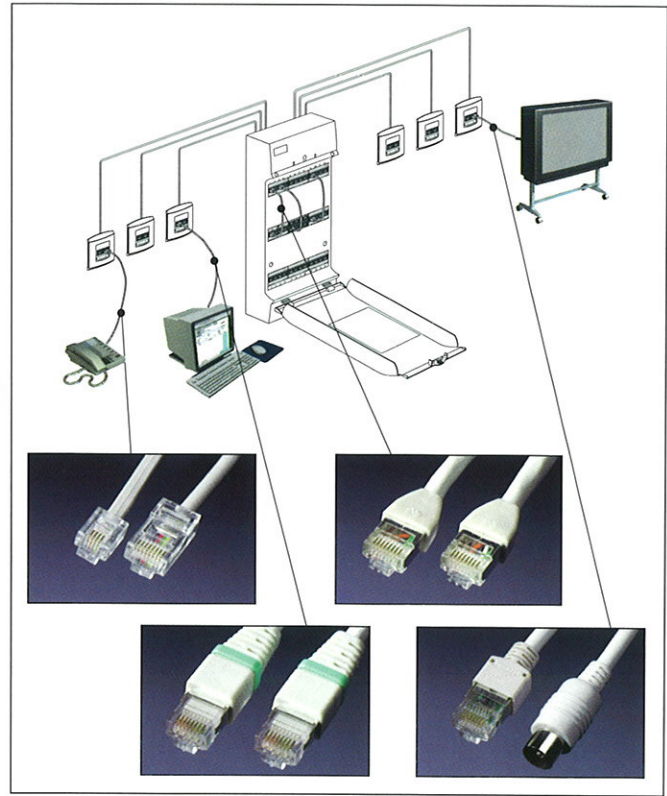
Används mellan ditt eventuella internet-modem från comhem och datauttag i distributionscentralen.

Hyresvärden ansvarar för underhåll av fastighetsnät till varje lägenhets distributionscentral.

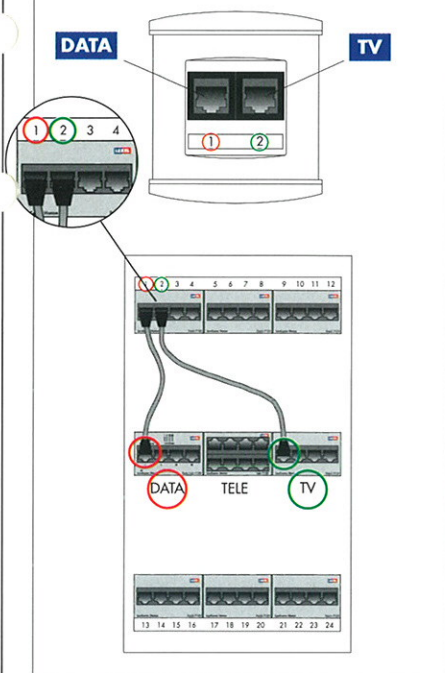
För bostadens distributionscentral, multimediauttag och tillhörande ledningar ansvarar du som lägenhetshavare.

Egna installationer får inte göras i distributionscentralen, bl a på grund av garantiansvaret.

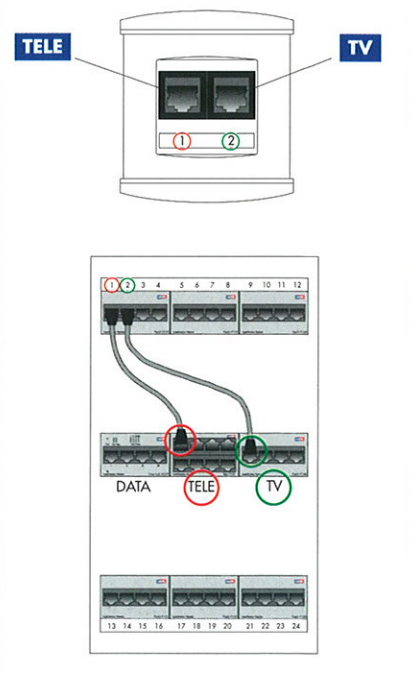
LexCom Home®



Example 1



Example 2



Example 3

